

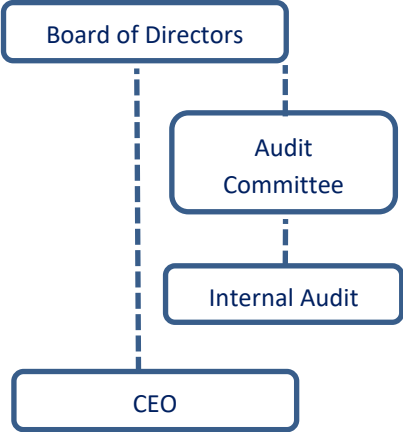


## Οργανωτική Δομή

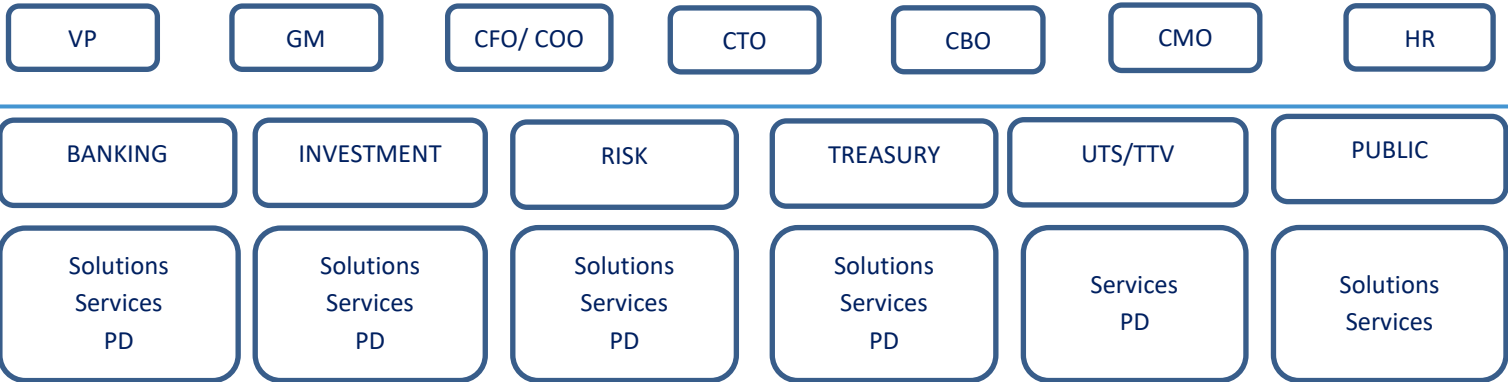
Η οργανωτική δομή του ομίλου καθορίζει τις αρμοδιότητες και τα όρια ευθύνης κάθε υπηρεσιακής μονάδας και αποτελεί τη βάση στην οποία στηρίζονται όλες οι δραστηριότητες του Ομίλου.

Επιπλέον, είναι διαρθρωμένη κατά τέτοιο τρόπο ώστε:

- να ανταποκρίνεται στις ανάγκες των κύριων επιχειρησιακών τομέων στους οποίους δραστηριοποιείται ο Όμιλος
- να ευθυγραμμίζεται με τις εκάστοτε αρχές του θεσμικού πλαισίου που διέπει τη λειτουργία των ανωνύμων εταιρειών
- να επιτρέπει την ανάπτυξη και διάχυση ενιαίας επιχειρηματικής αντίληψης
- να εξασφαλίζει τον έλεγχο της λειτουργίας και τη διαχείριση των κινδύνων
- να διασφαλίζει την ανεξαρτησία των οργάνων ελέγχου από τις ελεγχόμενες δραστηριότητες



Verticals



Commercial

